

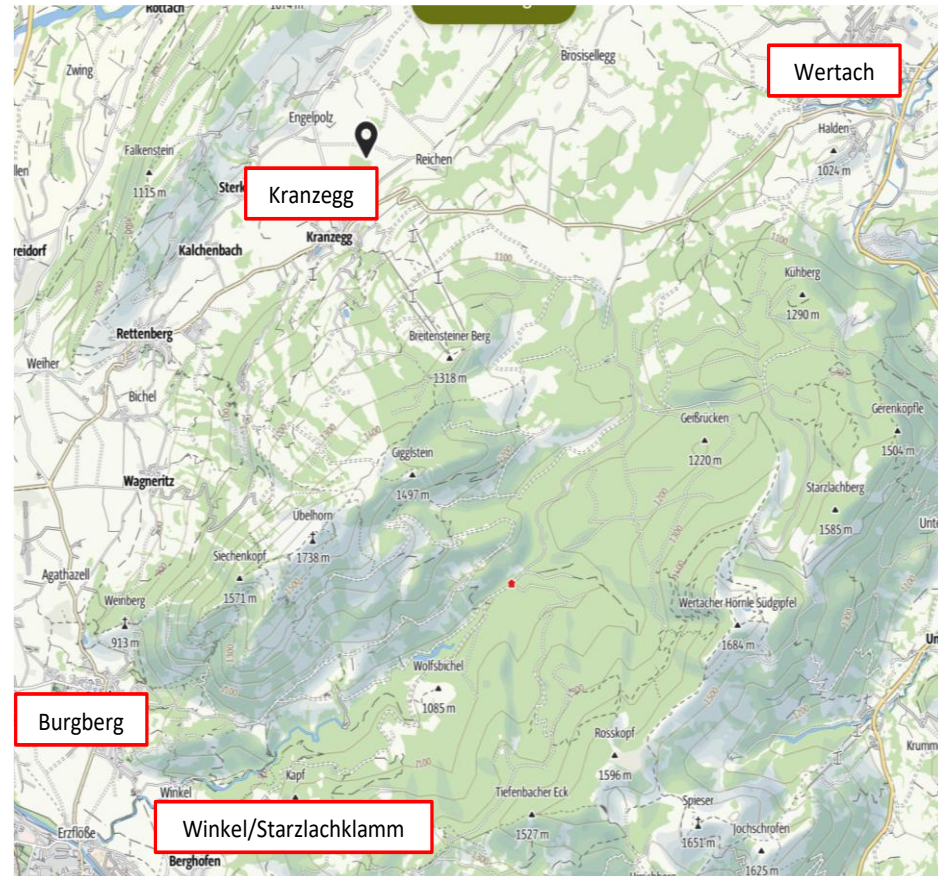
## Bergbus für Augsburg in die Allgäuer: Wertach – Kranzegg - Burgberg am 23.05.2026

### Abfahrtszeiten / Fahrplan Hinfahrt:

Sportanlage Süd	06:30
Klosterlechfeld, Am Wäldle 2	06:50
Wertach, PP Kreisel Langgasse St 2007	08:00
Kranzegg	08:10
Burgberg	08:20
Burgberg -PP Winkl	08:25


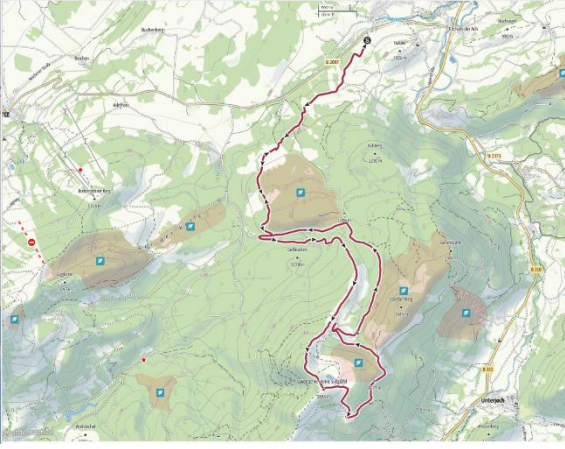
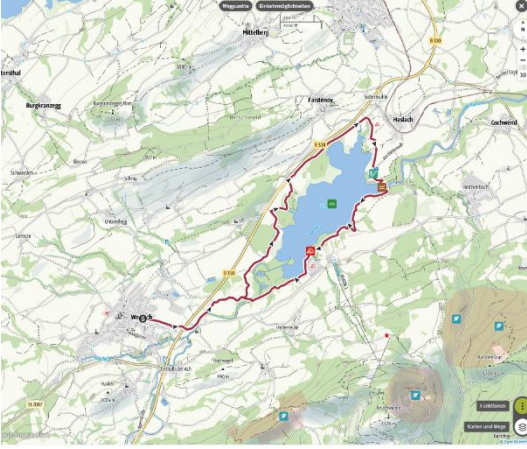
### Abfahrtszeiten / Fahrplan Rückfahrt:


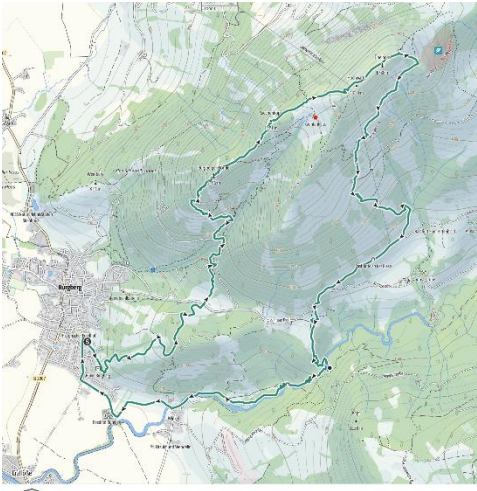
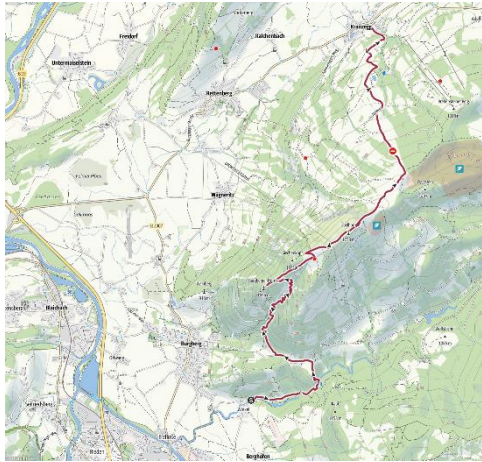
Burgberg PP Winkl	16:30
Burgberg	16:35
Kranzegg	16:45
Wertach PP Kreisel Langgasse St 2007	16:55
Klosterlechfeld, Am Wäldle 2	18:00
Sportanlage Süd	18:20



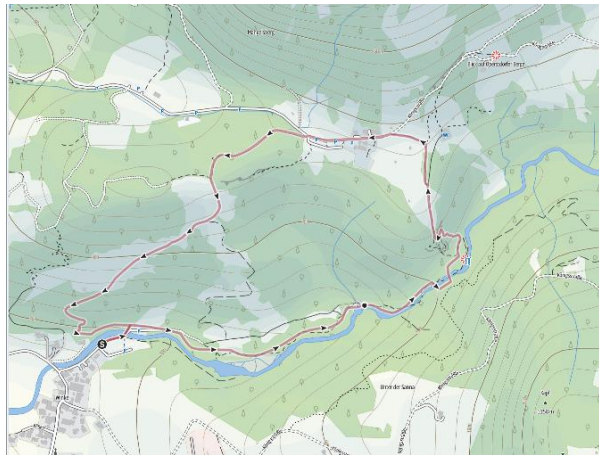
### Eckpunkte

- Tourenvorschläge im Zielgebiet für selbständige Unternehmungen
- Einzelne Touren werden für DAV-Mitglieder als Führungstouren angeboten
- Mitfahren können alle, Alpenvereinsmitglieder aber auch Nichtmitglieder
- Zeit für 8-stündige Unternehmungen vor Ort (Gesamtzeit)
- Anmeldung über die Homepage der DAV Sektion Augsburg
- Es gelten die Teilnahmebedingungen der Sektion

Einfache Rundwanderung zur unteren Bichler Alpe	Lange Tour auf das Wertacher Hörnle	Rund um den Grüntensee
		
<p><b>Wertach - Kappel – ehemalige Stützsäge -Untere Bichler Alpe- Bichel - Wertach</b></p>	<p><b>Von Wertach aufs Wertacher Hörnle</b></p>	<p><b>Gemütliche Familieintour mit Baden und Kletterwald</b></p>
<p>7,5 km; Hm 165↑ 165↓, Dauer etwa 3 h ohne Pausen</p>	<p>19,9 km; Hm 893↑ 893↓, Dauer etwa 5:30 h ohne Pausen</p>	<p>11,9 km; Hm 56↑ 56↓, Dauer etwa 3 h ohne Pausen</p>
<p>Ausstieg: Wertach; Einstieg: Wertach</p>	<p>Ausstieg / Einstieg Wertach</p>	<p>Ausstieg / Einstieg Wertach</p>
<p>Einkehr: Bichler Alpe oder in Wertach;</p>	<p>Einkehr:</p>	<p>Einkehr: Seehaus an der Liegewiese</p>
<p><a href="#">87497 Wertach - Rundtour zur Unteren Bichler Alpe • Wanderrung » outdooractive.com</a></p>	<p><a href="#">Wanderrung Wertach-Wertacher Hörnle • Wanderrung » outdooractive.com</a></p>	<p><a href="#">Rund um den Grüntensee • Wanderrung » outdooractive.com</a></p>
<p>Vom Parkplatz geht es nördlich der Starzlach Richtung südwesten. Nach etwa 2 km trifft man auf die Staatsstrasse St2007 Richtung Jungholz. Dort geht man nach links, quert auf der Brücke die Starzlach und biegt scharf nach rechts in den Wanderparkplatz ein (Starzlachsäge) Ein gekiester Weg führt zur Unteren Bichler Alpe. (Einkehr). Von dort geht es Richtung Bichel und dann einkurzes Stück paralel zur St 2007 Richtung Wertach.</p>	<p>Wir wandern zunächst auf dem "Alpweg" in Richtung Süden. Zunächst über Wiesen, dann durch den Wald kommen wir zur Unteren Bichler-Alpe. Nach ca. 1 km überqueren wir die Wertacher Starzlach. Nun geht es durch den Wald bergauf auf den langen Bergrücken, der sich vom Wertacher Hörnle nach Norden zieht. Schließlich kommen wir zur unbewirtschafteten Kälber-Hütte. Wir bleiben auf der Grathöhe und wandern über Wiesen weiter bis hinauf zum Gipfel des Wertacher Hörnle. Auf der Südostseite des Gipfels steigen wir über die im Sommer bewirtschafteten Schnitzlertal-Alpe ab. Ab der Brücke überdie Wertacher Starzlach wählen wir den gleichen Weg.</p>	<p>Die einfache Rundtour um den Grüntensee weist nur wenige Höhenmeter auf, kann aber mit einem hohen Erlebnisfaktor für Groß und Klein punkten. Diese Wanderung führt uns von Wertach aus einmal um den Grüntensee herum. Der Stausee ist ein beliebtes Ausflugsziel für Outdoorsportler aller Art - ob Wanderer, Radfahrer, Jogger oder Wassersportler. Mehrere Liegewiesen locken Badegäste an den See. Und wer hoch hinaus will, kommt im Kletterwald Grüntensee am nordöstlichen Ufer auf seine Kosten. toller Spielplatz mit Riesenrutsche beim Buron Kinderpark.</p>

<p><b>Einfache Wanderung zum KuKu Berghotel</b></p> 	<p><b>Ruine Burgberg - Hörnle - Grünten</b></p> 	<p><b>Starzlachklamm über den Grünten nach Kranzegg</b></p> 
<p><b>Leichte Rundwanderung</b></p>	<p><b>Eine abwechslungsreiche Wanderungen mit schönen Ausblicken</b></p>	<p><b>Schöne Überschreitung des Grünten</b></p>
<p>4,8 km; Hm 281↑ 281 ↓, Dauer etwa 3 h ohne Pausen</p>	<p>12,2 km; Hm 893↑ 893 ↓, Dauer etwa 5 h ohne Pausen</p>	<p>11,7 km; Hm 991↑ 893 ↓, Dauer etwa 5 1/2h ohne Pausen</p>
<p>Ausstieg/Einstieg: Kranzegg</p>	<p>Ausstieg/Einstieg: Kranzegg</p>	<p>Ausstieg: Burgberg Einstieg: Kranzegg</p>
<p>Einkehr: KuKu Berghotel</p>	<p>Einkehr: Grüntenhütte</p>	<p>Einkehr: Grüntenhütte</p>
<p><a href="#">Rundwanderung in Kranzegg • Wanderung » outdooractive.com</a></p>	<p><a href="#">Von Kranzegg auf den Grünten Gipfel • Wanderung » outdooractive.com</a></p>	<p><a href="#">Starzlachklamm über den Grünten nach Kranzegg • Wanderung » outdooractive.com</a></p>
<p>Wir wandern von Kranzegg bergan und passieren den herrlichen Tobel mit dem Kranzegger Bach. Eine Einkehr am KUKU Berghotel mit einem aufregenden Spielplatz ist für Kids der Höhepunkt der Tour. Statt Kühen gibt es Alpakas und Lamas zu bewundern.</p> <p>Wir laufen vom Parkplatz der Grüntenlifte bergan auf dem Alpweg und schließlich durch Wald und Wiesen zum KUKU Berghotel, wo sich die Kids eine ausgiebige Spielpause im großen Spielgelände rund ums Haus redlich verdient haben. Bergab gelangen wir in den Tobel des Kranzegger Bachs mit einem herrlichen Wasserfall.</p>	<p>Die Wanderung beginnt in Kranzegg und führt dich auf Pfaden über grüne Bergwiesen. Der Aufstieg erfolgt über Serpentinaen bis zum Gipfel des Grüntens, wo dich das Jägerdenkmal und der Sendemast erwarten. Von hier aus hast du einen herrlichen Panoramablick auf die Allgäuer Alpen im Süden und die flachere Landschaft im Norden.</p> <p>Der Abstieg erfolgt nach einer ausgiebigen Rast über die Kammeregg-Alpe. Diese gemütliche Alpe lädt zu einer wohlverdienten Einkehr ein, wo du regionale Spezialitäten und eine erfrischende Pause genießen kannst. Danach geht es auf einem fast ebenen Weg zurück zum Parkplatz.</p>	<p>Schöne Überschreitung; allerdings ist der Abstieg nach Kranzegg gesperrt; alternative Wege vorhanden.</p>

### Kulturelle Tour durch die Starzlachklamm



Schöner Rundweg durch die Starzlachklamm, ggf. Erweiterung zum Museumsdorf Erzgruben

3,6 km; Hm  $\uparrow\downarrow$ 250, Dauer etwa 3 h ohne Pausen

Ausstieg: Burgberg (Winkl)

Einkehr: Gasthof Alpenblick; ggf. Museumsdorf

[Rundweg Starzlach-Klamm • Wanderung » outdooractive.com](#)

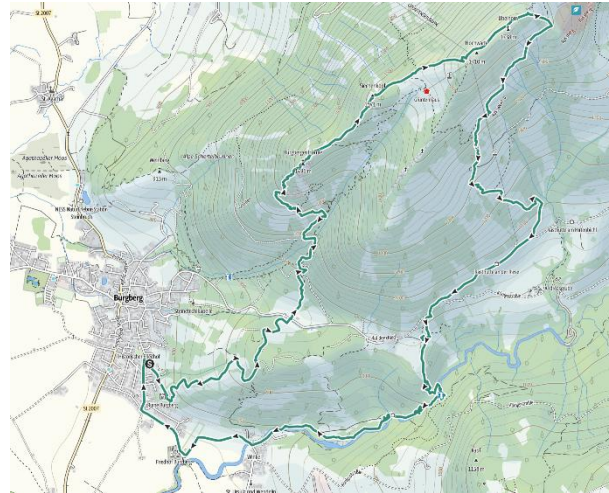
Die Tour kann durchaus auch mit Kindern gemacht werden, sollten aber das laufen auf Kies und evtl. rutschigen Nassen Wegen kennen. Für Kinderwagen/Rollstuhl nicht geeignet.

Bei Punkt F kann man die Möglichkeit zur Einkehr in der Alpe Topfen oder dem Gasthof Alpenblick.

Die Klamm kostet Eintritt ([Eintrittspreise - Starzlachklamm am Grünten in Burgberg](#))

Abenteuerlustige können eine Canyoning Tour auf der Starzlach buchen ca. 3h; ca. 100 € ([Canyoning Starzlachklamm - Die Canyonauten](#))

### Ruine Burgberg - Hörnle – Grünten - Starzlachklamm



Tolle Tour bei der Trittsicherheit und Schwindelfreiheit ein Muss ist.

13,8 km; Hm  $\uparrow\downarrow$ 1020, Dauer etwa 6:30h ohne Pausen

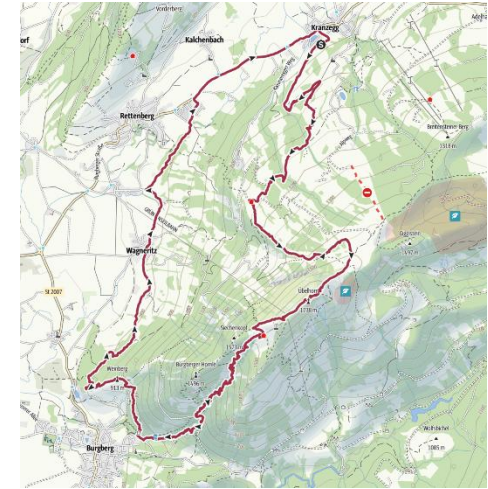
Ausstieg/Einstieg: Burgberg

Einkehr: Grüntenhaus (kurzer Abstecher)

[Ruine Burgberg - Hörnle - Grünten - Starzlachklamm • Bergtour » outdooractive.com](#)

Gleich zu Beginn sieht man an der Ruine Burgberg. Danach geht es an der die Alpe Weiherle vorbei und dann weiter zum Burgberger Hörnle. Ab da ist dann Schwindelfreiheit und Trittsicherheit vorausgesetzt auch einige Stellen an denen evtl. Klettereinsatz nötig ist. Vom Burgberger Hörnle geht das dann über einen schmalen Kamm zum Siechenberg. Vom Siechenberg aus gelangen wir direkt zur Hochwartspitze und lassen das Grüntenhaus rechtsseitig liegen, bevor wir die letzten Meter weiter zum Grünten dem Jägerdenkmal laufen. Vom Grünten aus geht es direkt wieder bergab an den Alpen Obere Schwande und Topfen vorbei, die sich an diesem Punkt der Strecke bestens zur Rast eignen. Zum Abschluss durchqueren wir die die Starzlachklamm (ACHTUNG: Eintritt)

### Überschreitung Grünten (Kranzegg - Burgberg)



Lange Rundtour von Wertach über den Grünten und zurück

20,7 km; Hm  $\uparrow\downarrow$  1130, Dauer etwa 7 h ohne Pausen

Ausstieg Kranzegg; Einstieg Burgberg

Einkehr: Grüntenhaus

[Grünten Aufstieg von Kranzegg Abstieg über Burgberg • Wanderung » outdooractive.com](#)

Der lange Weg zurück nach Kranzegg kann beim Einstieg in Burgberg oder Burgberg-Winkel signifikant abgekürzt werden.